

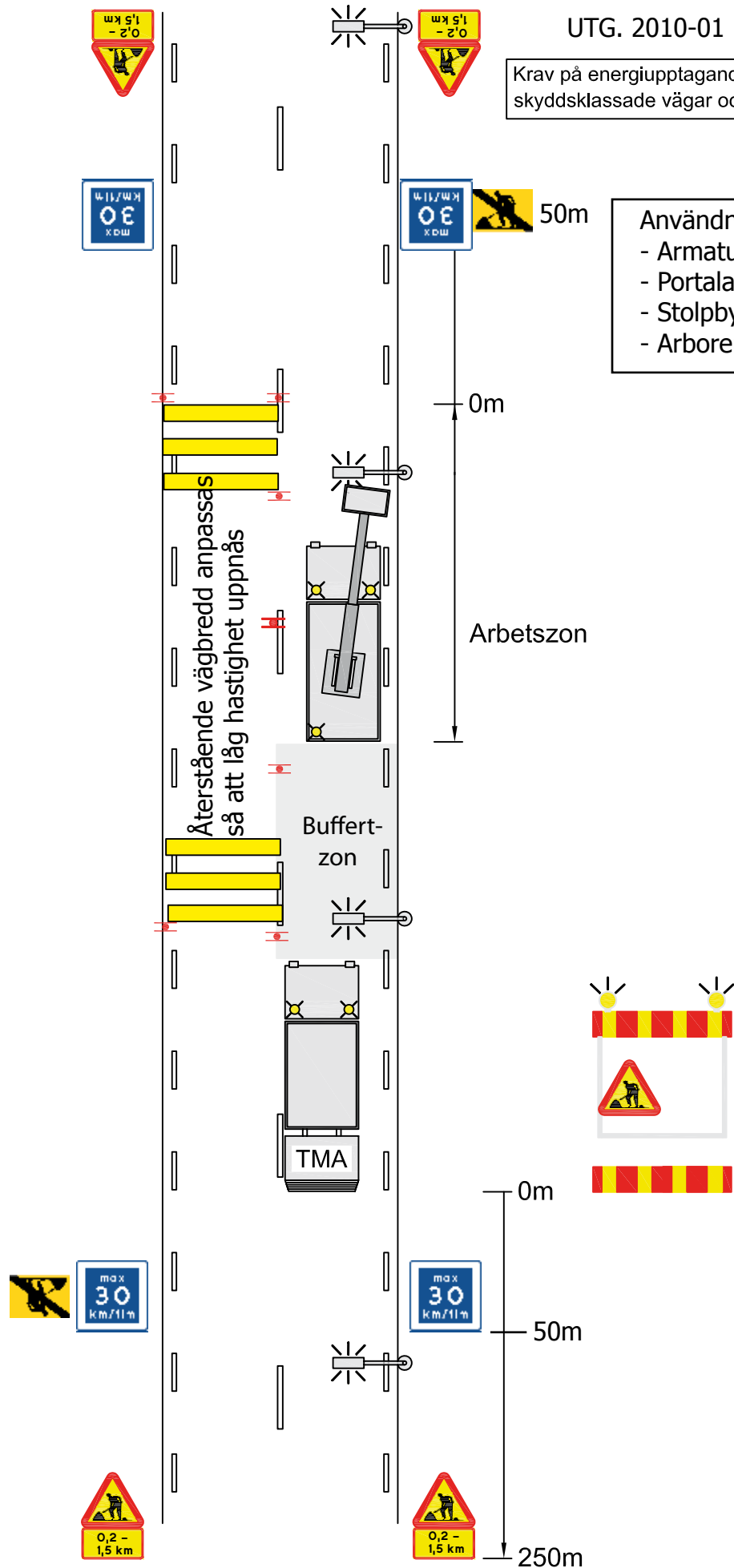
UTG. 2010-01 Ex.10-9:11

Krav på energiupptagande skydd på skyddsklassade vägar och övriga vägar.

 Förutsättning:  
-god genomsikt

Användningsområde:

- Armaturarbete
- Portalarbete
- Stolpbyte
- Arborering



Återstående vägbredd anpassas så att låg hastighet uppnås